

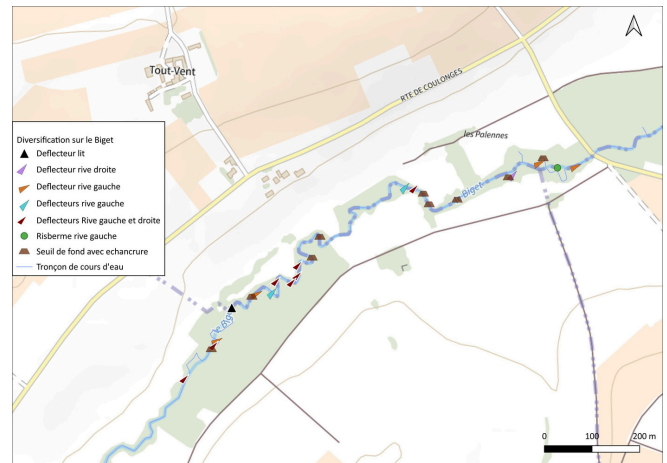
RESTAURATION DES MILIEUX AQUATIQUES

DIVERSIFICATION DES ÉCOULEMENTS

Cours d'eau : le Biget

Commune : Ars (16), Celles et Coulonges (17)

Période d'intervention : fév – nov 2025



Le SBVNé est intervenu via sa régie syndicale sur le ruisseau du Biget, sur les communes d'Ars (16), Celles et Coulonges (17) pour effectuer des travaux de diversification des écoulements.

Ces travaux ont consisté à créer des aménagements légers de type seuils de fond avec échancrure, déflecteurs, risbermes et fixations d'arbres. L'ensemble des aménagements a été réalisé uniquement à partir des matériaux issus des coupes de végétation présentes sur site, sans apport extérieur.

Ce type de travaux a pour objectif de ralentir localement l'écoulement de l'eau, de favoriser la sédimentation et de créer une plus grande diversité d'habitats aquatiques, grâce à la diversification des écoulements. Les aménagements sont également conçus de manière à préserver la continuité écologique du cours d'eau.

AVANT



APRÈS

